



RC-10 Quitacements



Elimina eficazmente los restos de cemento y mortero adheridos al pavimento.

Funciones:

Producto indicado para la limpieza de manchas de cemento, mortero, cemento cola, y cualquier tipo de sustancia de base calcárea. Es igualmente indicado para la limpieza de manchas de eflorescencias (salitre) sobre paredes de ladrillo, terrazas de tierra cocida o toba, etc.

Ventajas:

- Gran poder desincrustante.
- Acción Rápida.

Características:

- Desincrustante ácido fuerte
- **Ph:** Entre 0 y 1
- **Densidad:** 1,05 Kg/L
- **Rendimiento:** Aproximadamente 2 m²/L si se aplica puro, unos 12 m²/L si se aplica diluido con agua en proporción 1:1 (para la limpieza de eflorescencias), o bien unos 40 m²/L si se aplica diluido 1:5 para limpieza general.

Nota: Los rendimientos son meramente orientativos.

Precauciones:

- - No aplicar sobre superficies sensibles a los ácidos (mármol, terrazo, mosaico hidráulico, y en general cualquier tipo de piedra natural pulida).
- - Aunque el producto puede utilizarse sin problemas en gres y azulejos, existen algunas cerámicas antiguas que presentan un vitrificado deficiente. La utilización del producto sobre estas cerámicas puede llegar a dañar el esmalte, con lo que se recomienda hacer una pequeña prueba para evaluar resultados.
- - Evitar el contacto del producto con superficies metálicas (aluminio, acero inoxidable, hierro, etc.)
- - Puede llegar a dañar los pigmentos de algunas juntas de colores.
- - Respetar los tiempos de aplicación del producto. Un mayor tiempo de aplicación, puede dar lugar a la formación de vapores corrosivos.
- EFECTUAR SIEMPRE UNA PEQUEÑA PRUEBA EN UN ÁREA POCO VISIBLE PARA EVALUAR LOS RESULTADOS.

Instrucciones de uso:

- 1. Aplicar el producto sobre la mancha (puro si se trata de una mancha de cemento, o bien mezclando una parte de producto con una de agua si se trata de una limpieza de eflorescencias).
- 2. Dejar actuar 3-4 minutos (sobre las manchas de mortero o cemento se observará una efervescencia).
- 3. Frotar enérgicamente con un cepillo o estropajo.
- 4. Aclarar con agua abundante mientras se continua frotando.
- 5. Secar mediante paño de algodón. En caso de que quede suciedad repetir la operación (para grandes incrustaciones será necesaria más de una aplicación)

Archivos:



PDF



Ficha




Ficha de seguridad

Video

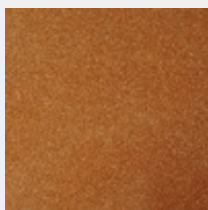
Referencias

Nombre	Referencia	De venta exclusiva en
RC-10 Quitacementos 1 l.	23910	España

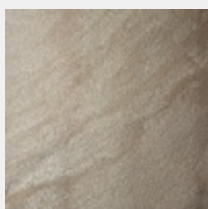
Nombre	Referencia	De venta exclusiva en
RC-10 Cement Remover 1 l.	23911	UK
RC-10 Désincrustant Ciments 1 l.	23912	Francia
RC-10 Toglicemento 1 l.	23913	Italia
RC-10 Quitacimentos 5 l.	22950	España, Francia, Italia, UK
RC-10 Quitacimentos 1 l. Hol	22930	Países Bajos

 Para envases de gran volumen consulte disponibilidad

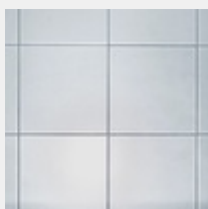
RC-10 Quitacimentos puede ser utilizado en ...



Aglomerado de cuarzo y resina



Arenisca



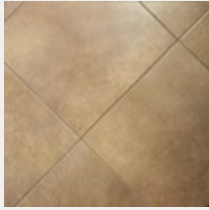
Azulejo



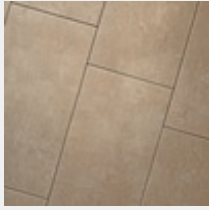
Barro cocido



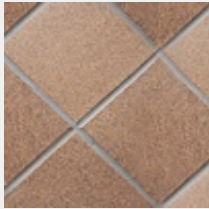
Cemento / hormigón



Gres esmaltado



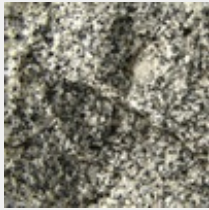
Gres porcelánico



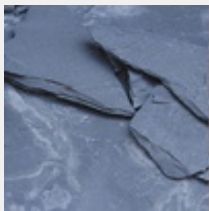
Gres rústico



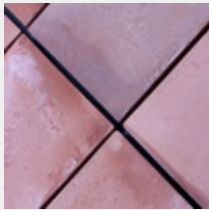
Ladrillo



Piedra natural porosa sin pulir



Pizarra



Toba

RC-10 Quitacementos puede ser

utilizado para ...

[Eliminar eflorescencias](#)

[Eliminar manchas de cemento](#)

Nos recomiendan:



TAU

CERÁMICA

Roca



PRODUCTOS DE LIMPIEZA

Productos

[Materiales](#)

[Acciones](#)

PRODUCTOS

[Catálogo](#)

[Folletos](#)

[Vídeos](#)

[Novedades](#)

[Manuales instrucciones](#)

[Despieces](#)

[Registro de garantía](#)

CLUB RUBI

[Identificación](#)

[Registro nuevos socios](#)

[Modificar mis datos](#)

[RUBI responde](#)

[Dar de baja](#)

EMPRESA & SOPORTE

[Una gran marca](#)

[Tecnología y garantía](#)

[La gama más completa](#)

[Servicio integral](#)

[RUBI Technology Center](#)

[Contacto](#)

[Servicio posventa](#)

[Prensa](#)



[Aviso Legal](#)

[Política de privacidad](#)